

LE COTTAGE

4, rue de Quéven / 2-4, rue Paul Féval
56270 PLOEMEUR

28 logements

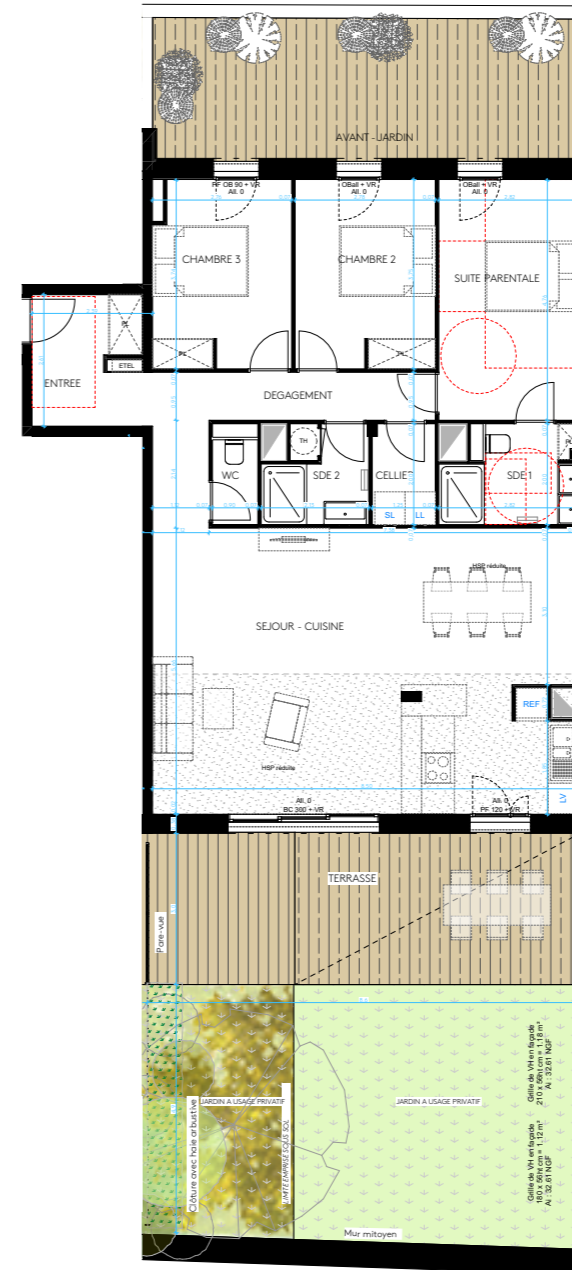
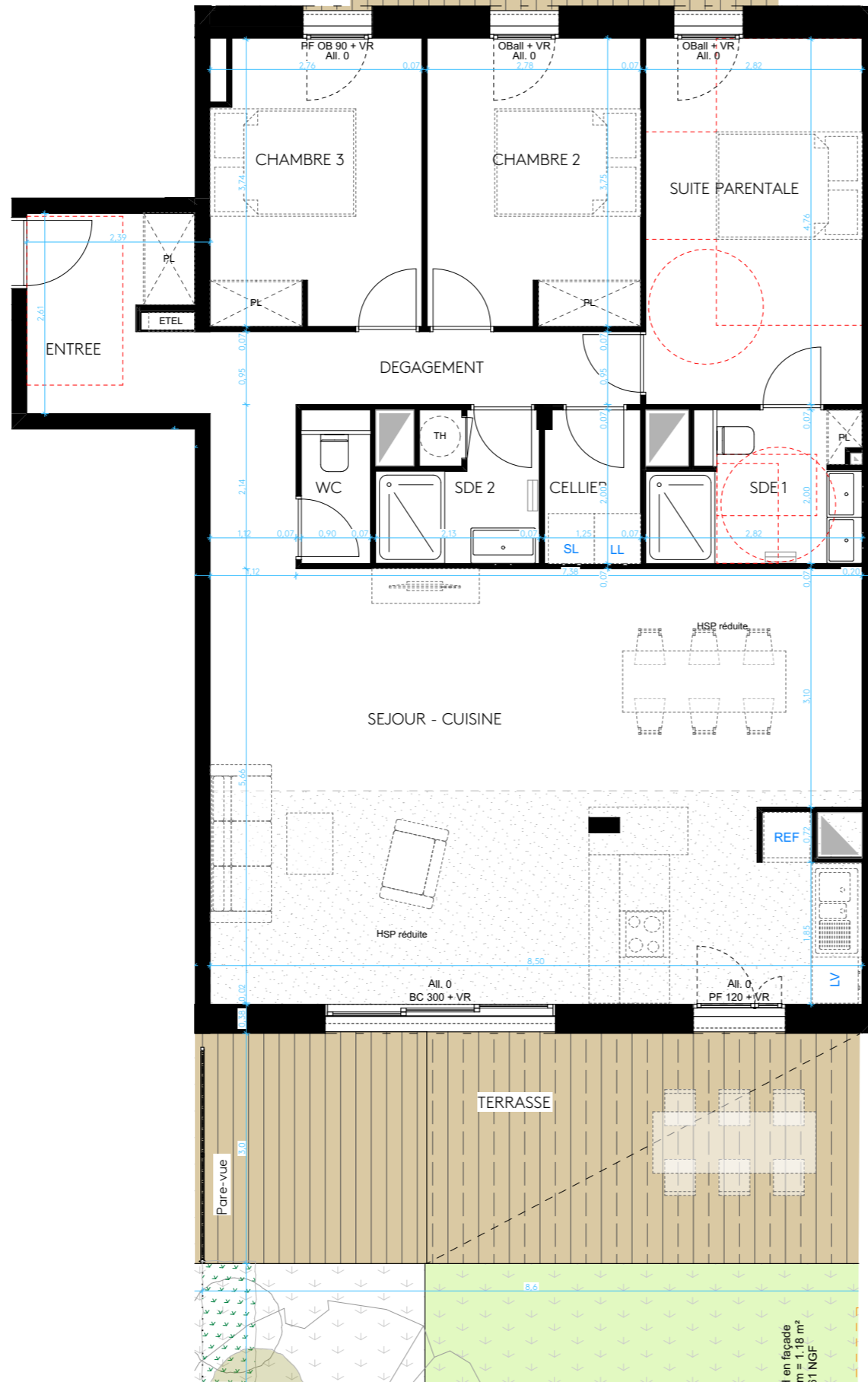
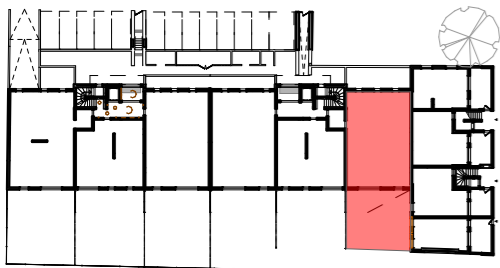


Une opération réalisée par
SCCV PLOEMEUR PAUL FEVAL,
25 place de l'Eglise, 56 270 PLOEMEUR

PLAN MASSE



PLAN DE LOCALISATION



APPARTEMENT B03

NIVEAU RDC

TYPE T4

SURFACES HABITABLES

Entrée	5,45
Séjour - cuisine	47,59
Suite parentale	13,47
Chambre 2	10,40
Chambre 3	10,24
SDE 1	4,82
SDE 2	3,30
wc	1,51
Cellier	2,47
Dgt	7,73
Total	106,98 m²

SURFACES ANNEXES

Terrasse	25,30
Avant Jardin	23,72
Jardin	42,24
Total	91,26 m²

LEGENDES

PL	Placard
ETEL	Espace Technique Electrique Logement (Tableau Electrique)
BC	Baie vitrée coulissante
PF	Porte - fenêtre
PF OB	Porte - fenêtre oscillo-battante
Oall	Fenêtre ouvrant à la française sur allège
OBall	Fenêtre oscillo-battante sur allège
F OF	Fenêtre ouvrant à la française
F OF + 1F	Fenêtre ouvrant à la française + 1 fixe
F OB + 1F	Fenêtre oscillo-battante + 1 fixe
F OB opal	Fenêtre oscillo-battante à vitrage opalescent
VR	Volet roulant électrique
LV	Lave-vaisselle
LL	Lave-linge
REF	Réfrigérateur
TH	Ballon d'eau chaude sanitaire thermodynamique

NOTA : En fonction des nécessités techniques de la réalisation, des modifications sont susceptibles d'être apportées à ce plan qui ne revêt, avant d'être annexé à l'acte authentique de vente, qu'un caractère informatif. Par ailleurs, les surfaces et les cotes indiquées (qu'elles soient dimensionnelles ou altimétriques) sont approximatives. Les soffites, faux plafonds, gaines sont susceptibles d'évoluer en situation et en nombre. Les canalisations, radiateurs, retombées, regards ne sont pas figurés. Des modifications mineurs ou des aménagements de détails nécessaires pour des raisons d'ordre technique ou administratif pourront être reportés sur les plans. Les éléments de cuisine sont représentés seulement à titre indicatif.